



HOME

SHERWOOD ▾

TECNICO & PRATICO ▾

NEWS ▾

EXTRA ▾

cerca...

Sei qui Sherwood

58

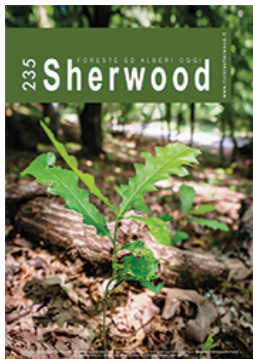
Like

LOGIN - Servizi abbonati

I marchi del
gruppo STIHL

NEWSLETTER - iscriviti

Rivista



ULTIMO NUMERO ▶

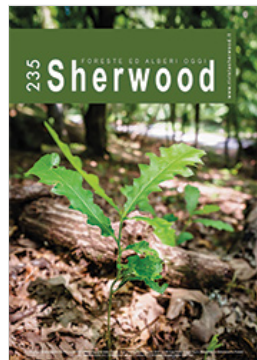
ABBONAMENTO ▶



Sherwood - Foreste ed Alberi Oggi



Anteprima ultimo numero



Digitale (APP) pubblicato: 14/06/2018

Cartaceo spedito: 25/06/2018

[Scarica il sommario](#)

 Anche su App
 scaricala gratuitamente!

Sherwood 235 - Luglio-Agosto 2018

In questo numero di Luglio-Agosto sono affrontati diversi argomenti tipicamente "estivi" come gli incendi, il turismo in bosco e la siccità. Tra gli articoli che affrontano le problematiche legate agli incendi boschivi presentiamo un caso di studio realizzato in Toscana sulle tecniche di manutenzione delle fasce parafulmine;

una interessante rassegna delle principali applicazioni di telerilevamento applicate alla gestione degli incendi ed infine, con il post scriptum, una riflessione sulle cause climatiche, istituzionali e territoriali dell'andamento della stagione incendi 2017.

In questo numero estivo si parla anche di turismo rurale e funzione ricreativa dei boschi e lo si fa sia nell'editoriale, dove si vuole sfatare la troppa spesso sostenuta conflittualità tra vocazione turistica ed interventi selvicolturali, e in un commenti e proposte, dove si ribadisce l'importanza ed attualità della così detta "4a funzione del bosco".

Anche cambiamenti climatici e siccità sono temi che in estate ritornano preoccupantemente all'attenzione. In questo numero un contributo presenta un innovativo sistema d'impianto per rimboschimenti in aree a rischio desertificazione, descrivendo la piantagione dimostrativa realizzata in Calabria grazie al Progetto LIFE The Green Link.

Rimanendo in ambito mediterraneo, i soprassuoli di frassino sono l'oggetto di un altro contributo che riporta i più recenti rinvenimenti di deperimento segnalati in Italia, soprattutto in Appennino. Ma le avversità degli alberi non sono causate solo da fattori patogeni o climatici, a volte anche l'uomo rappresenta un inutile disturbo: è questo il messaggio dell'articolo che parla delle potature "selvagge" che sempre più spesso vengono fatte in parchi e viali cittadini.

Non è certo visto come fattore di disturbo invece il Manager forestale, figura professionale ancora rara in Italia ma strategica in altre Paesi, oggetto di un commenti e proposte.

Per concludere questa presentazione segnaliamo anche due interessanti contributi dedicati all'innovazione e alla valorizzazione del legno: lo spazio newood, dedicato ad un innovativo packaging compostabile, e l'intervista a Francesco Negro, un giovane ricercatore del Gruppo di Lavoro SISEF sulla tecnologia del legno.

Auguriamo buona estate a tutti e ...tanto riposo (addirittura "noia") a chi si occupa della lotta attiva agli incendi!

Silvia Bruschini - Direttore editoriale di
Sherwood

Supplemento



ULTIMO NUMERO ▶

ABBONAMENTO ▶



BANDO e FORM per abstract >>>





UNIFOREST.

Sega e Spaccalegna
Combinato
**TITAN 40/20
PREMIUM**

www.uniforest.com
www.sicmatremea.it

SICMATREMEA
MACCHINE E ATTREZZATURE PER IL SETTORE FORESTALE

[Abbonati al cartaceo... l'App te la regaliamo noi! >>>](#)

[Richiedi una copia omaggio >>>](#)



**CARTACEO
+
APP**

Tags: [Sherwood](#) | [abbonamento](#)



Comunicazione

**ECO
ALL
ECO**
ECOALLECO.it

Site made by



Top